

Rijeka, 11. svibnja 2015.
Plagiranje u znanstvenom i akademskom okruženju, radionica

Turnitin ili kako studente okrenuti na pravu stranu?

izv. prof. dr. sc. Lidija Bilić-Zulle



Medicinski fakultet Sveučilišta u Rijeci Katedra za medicinsku informatiku

Koja je prava strana?
Na kojoj strani su studenti?



Medicinski fakultet Sveučilišta u Rijeci Katedra za medicinsku informatiku

Akademsko okružje

- negativna definicija prave strane:
 - NIJE tamna strana:
 - prepisivanje,
 - varanje,
 - falsificiranje,
 - plagiranje
 - „Tamna strana“ je primamljiva studentima (lakše je, manje napora, svi to čine...)



Medicinski fakultet Sveučilišta u Rijeci Katedra za medicinsku informatiku

Cilj istraživanja

- Empirijski dokazati:
 - Kakvi su stavovi studenata o akademskoj čestitosti i intelektualnom vlasništvu?
 - Plagiraju li studenti i koliko?



Medicinski fakultet Sveučilišta u Rijeci Katedra za medicinsku informatiku

Ispitanici

- Studenti druge godine studija medicine na Medicinskom fakultetu Sveučilišta u Rijeci koji su pohađali obavezni kolegij Medicinska informatika (MI) (N=295, 63% žene, median dobi 21, raspon 19-27 godina) tijekom tri akademske godine:
 - 2001/2002 (N=114, 61% žene)
 - 2002/2003 (N= 88, 69% žene)
 - 2004/2005 (N=93, 60% žene)
- Ne postoji značajna razlika u broju, dobi, spolu i akademskom uspjehu među skupinama.



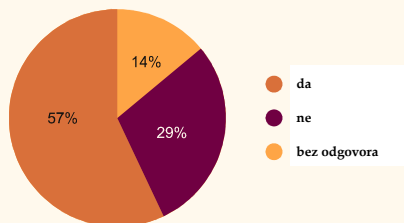
Rijeka University School of Medicine Department of Medical Informatics

Opća stajališta studenata spram znanstvene i akademske čestitosti i intelektualnog vlasništva



Rijeka University School of Medicine Department of Medical Informatics

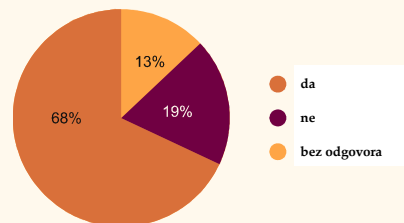
P: Jeste li kao student upoznati s načelima znanstveno-istraživačke čestitosti?



Rijeka University School of Medicine Department of Medical Informatics



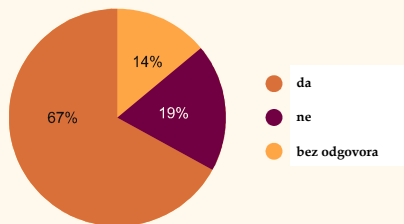
P: Smatrate li autorsko (intelektualno) vlasništvo izjednačeno s drugim oblicima vlasništva?



Rijeka University School of Medicine Department of Medical Informatics



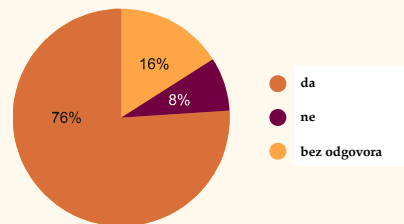
P: Treba li fakultet imati jasno obznanjena i objavljena pravila o zabrani prepisivanja?



Rijeka University School of Medicine Department of Medical Informatics



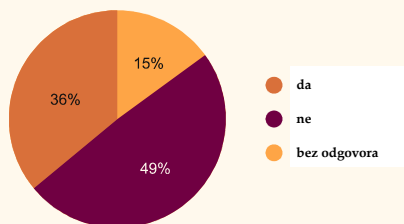
P: Smatrate li da znanstvenik pri radu mora biti potpuno pošten, bez obzira na okolnosti?



Rijeka University School of Medicine Department of Medical Informatics



P: Je li istinita tvrdnja: tko prevari jednom, varat će uvijek ili barem kad bude mogao?



Rijeka University School of Medicine Department of Medical Informatics



Model za ispitivanje pojavnosti plagiranja: studentski seminarski rad

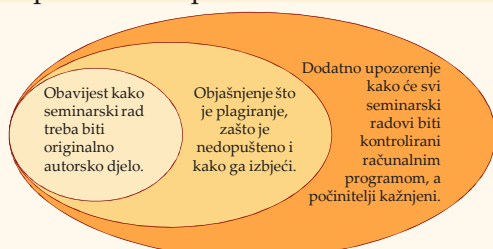
- Obvezni dio nastave iz MI (ne utječe na ocjenu, ali je uvjet za potpis).
- Predlošci za seminarski rad (po izboru studenta jedan od četiri zadana znanstvena članka):
 - dva dostupna u elektroničkom obliku, dva samo u časopisu
 - dva s jednostavnijom, a dva sa složenijom temom



Rijeka University School of Medicine Department of Medical Informatics



Upute za pisanje seminarskog rada: tri ispitivane skupine



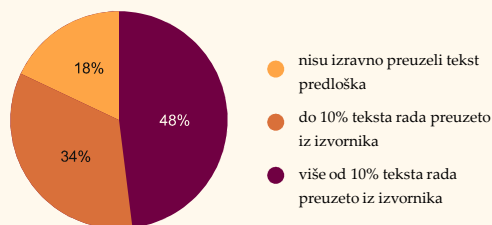
- 1. skupina (ak. g. 2000/2001)
- 2. skupina (ak. g. 2001/2002)
- 3. skupina (ak. g. 2003/2004)



Rijeka University School of Medicine Department of Medical Informatics

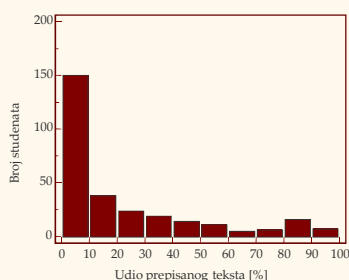
Udio plagiranog teksta u radovima

- Median 7% (5.-95. percentila = 0-84%)



Rijeka University School of Medicine Department of Medical Informatics

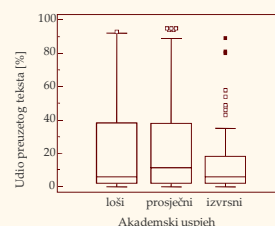
Raspodjela studenata s obzirom na udio prepisanog teksta u radovima



Rijeka University School of Medicine Department of Medical Informatics

Udio preuzetog teksta

- Akademski uspjeh (svi)
- Nema razlike između neprimjerenih, prosječnih i izvrsnih studenata (6% vs. 12% vs. 6%)



Rijeka University School of Medicine Department of Medical Informatics

Udio preuzetog teksta

- Utjecaj upozorenja o plagiranju, uporabi objektivne metode i kazni
- Razlika između skupine ak. g. 2004/2005 i ostalih (17% vs. 21% vs. 2%, $P < 0.001$)



Rijeka University School of Medicine Department of Medical Informatics

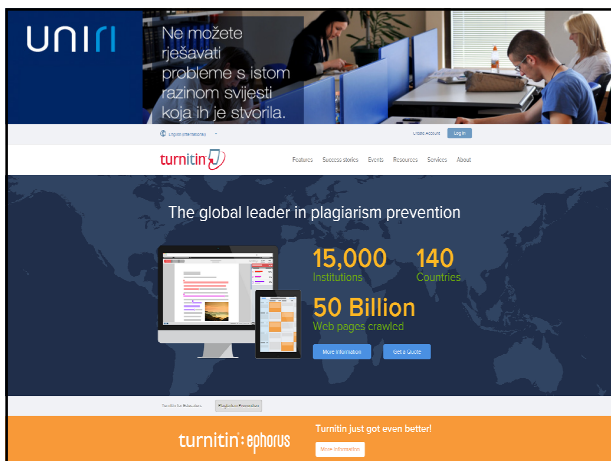
"The Web giveth and the Web shall taketh..."



- Različite tehnike otkrivanja
- Raščlamba teksta (konkordancija)
- Mrežni servisi: pretražuju internet u potrazi za izvornikom (**Turnitin®**, EVE)
- Postupak nadopune riječi – Close procedura (*Glatt Plagiarism Service*)
- WCOPYFIND – "freeware", bez jezičnog ograničenja



Rijeka University School of Medicine Department of Medical Informatics



- Uputstva za korištenje mrežne usluge turnitin za nastavnike
- Uputstva za korištenje mrežne usluge turnitin za studente
- Izvješće o provedenoj provjeri izvornosti studentskog rada
- Zahtjev za dobivanjem ovlasti za ulazak u mrežni sustav za provjeru podudarnosti tekstova Turnitin

A kako studente okrenuti na pravu stranu?

Jasna pravila koja vrijede za sve.

Kazna za počinitelje.

Izobrazba.

Važno

- Nastavnici ne smiju biti na „tamnoj strani“
- Niti jedan oblik akademske nečestitosti ne smije se tolerirati
- Prijestupnici se trebaju primjereno kazniti i dospjeti na „wall of shame“ umjesto „hall of fame“ što je nerijetko slučaj

Hvala na pozornosti

lidija.bilic.zulle@uniri.hr